

GRUPPO

D'ENGINEERING

We build the future

Building / Construction / Architecture / Engineering

www.gruppodengineering.com

GRUPPO

D'ENGINEERING

We build the future



Building & Construction

BODINO^{2.0}

Architecture & Engineering

LA NUOVA STRUTTURA DEL GRUPPO

**DUE DIVISIONI, UNA MISSION: COPRIRE OGNI
ASPETTO DEL COSTRUIRE**

■

Con sedi a Torino e Milano, Gruppo D'Engineering è un General Contractor **specializzato nella gestione integrata di interventi complessi** nei settori dell'architettura e dell'ingegneria. Mettiamo a disposizione **competenze progettuali, tecniche e amministrative** per offrire soluzioni efficaci e flessibili, affrontando con professionalità ogni sfida costruttiva.

Il nostro team, composto da professionisti esperti, **è in grado di risolvere problematiche tecniche ed esecutive**, garantendo risultati di alto livello. Grazie alla vision del fondatore, operiamo con passione e innovazione su progetti industriali, civili e tecnologici, promuovendo un'edilizia basata su etica, indipendenza e qualità.

MISSION & VISION

**CURARE OGNI ASPETTO DEL COSTRUIRE
PER GENERARE EMOZIONE, NEL SEGNO DEL MADE
IN ITALY**

Un Team di professionisti con esperienza, un network sempre più ampio di studi di architettura e ingegneria, i migliori artigiani. **Tutti in sinergia** per perseguire un obiettivo comune: **seguire al meglio progetti integrati**, da ogni punto di vista.

Dall'analisi preliminare alla proposta progettuale con l'identificazione dei nostri asset da attivare, dalla scelta dei migliori materiali alla preparazione del cantiere, sino all'esecuzione del progetto, alla sua consegna e all'assistenza al termine dei lavori. Tutto questo per garantire ai nostri clienti soluzioni complete e curate, alta affidabilità e rispetto di costi e tempistiche concordate.

Partiamo dai 5 elementi di base dell'edilizia – vetro, acciaio, cemento, legno e verde – che sono alla base della nostra filosofia, votata all'innovazione del settore edile.

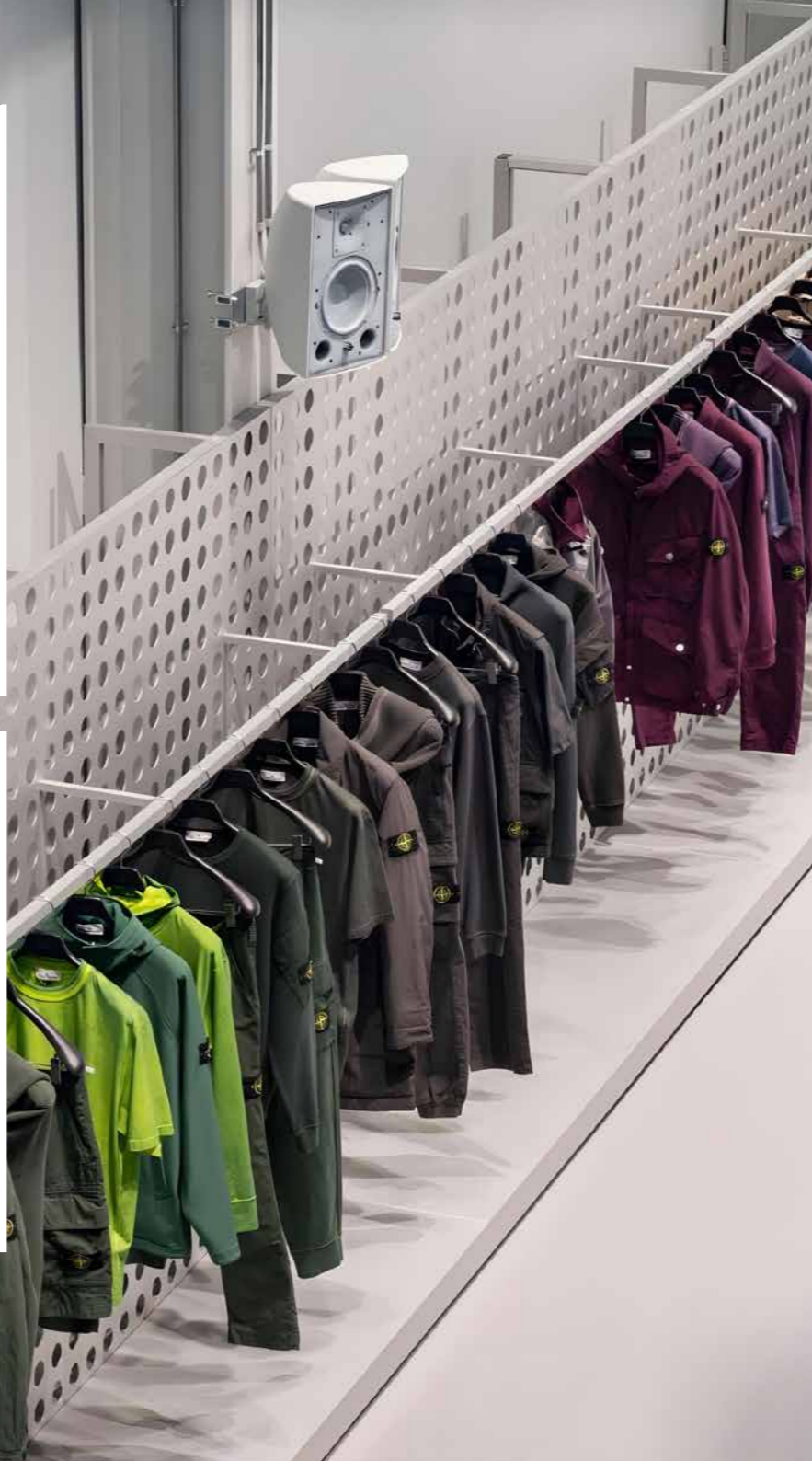
Cerchiamo sempre le soluzioni più avanzate in termini di tecnologie, strutture e materiali per creare strutture performanti, sostenibili dal punto di vista ambientale e che generino emozione grazie al know-how industriale e alla cura dei dettagli che solo il Made in Italy può offrire. È questo il valore aggiunto che vogliamo dare a ogni nostro progetto: che siano gli spazi di una casa da vivere ogni giorno o la sala d'attesa di una banca, le aule di una scuola o uno stand in una grande fiera internazionale.

Ogni soluzione che proponiamo è pensata per le persone – senza mai tralasciare la sicurezza – e costruita attorno alle loro esigenze.



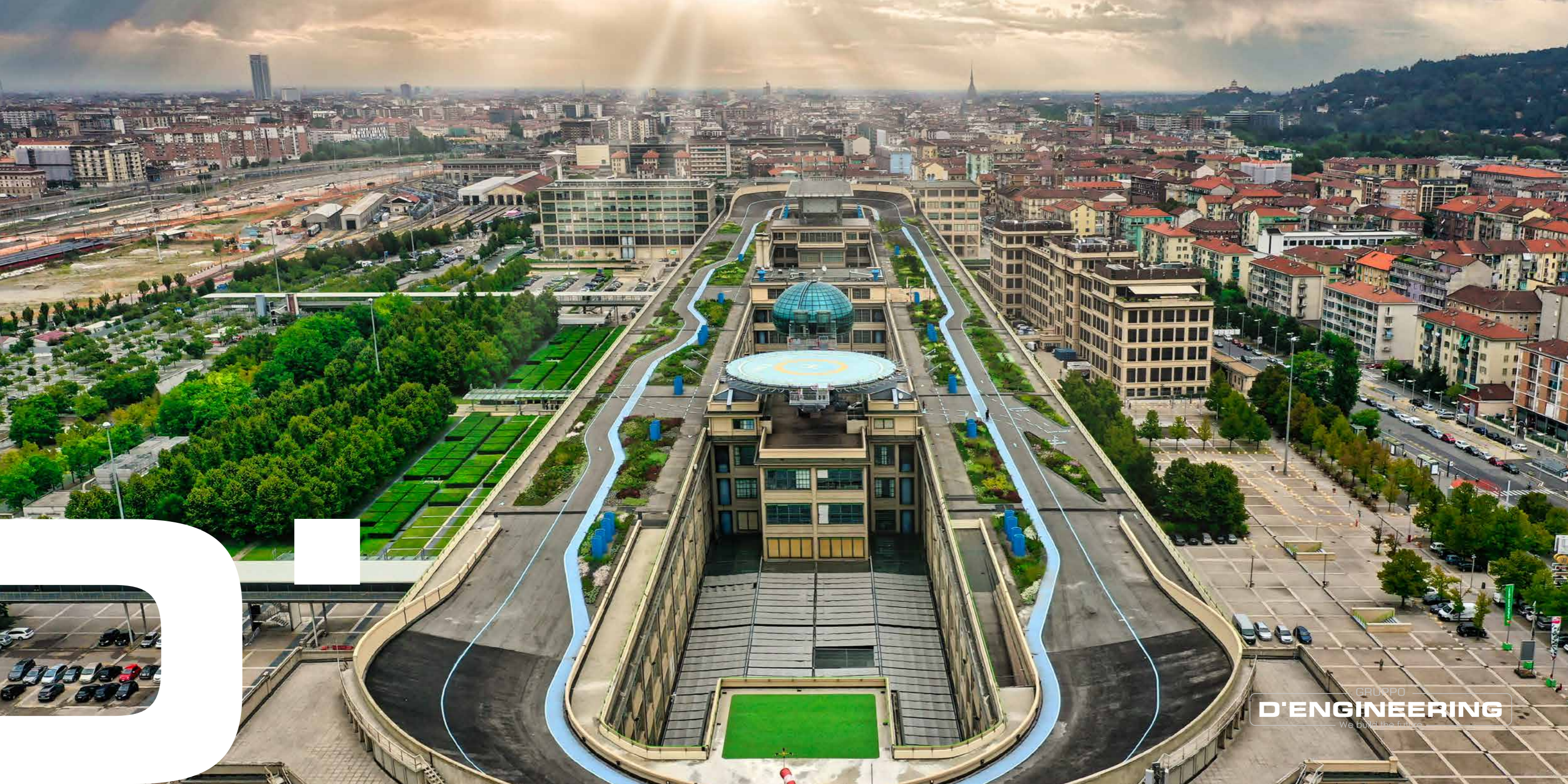


CA 100
D'ENGINEERING
we build the future



General Contractor

STONE ISLAND - MILANO





General Contractor
SKY DRIVE 500 - TORINO

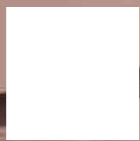


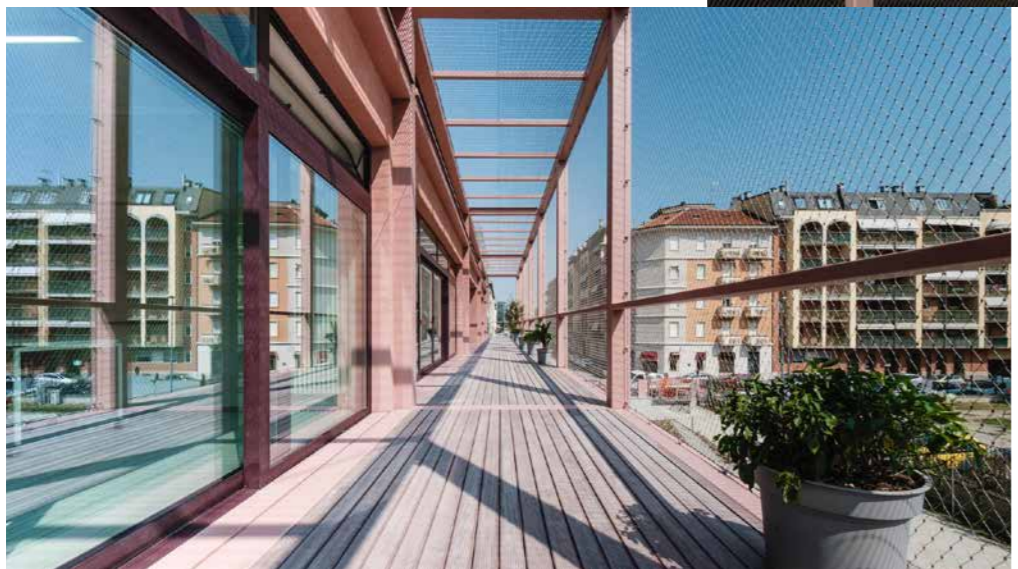




General Contractor

ISTITUTO INTERNAZIONALE AGNELLI - TORINO





General Contractor

SCUOLA ENRICO FERMI - TORINO





General Contractor

FONDAZIONE AGNELLI - TORINO





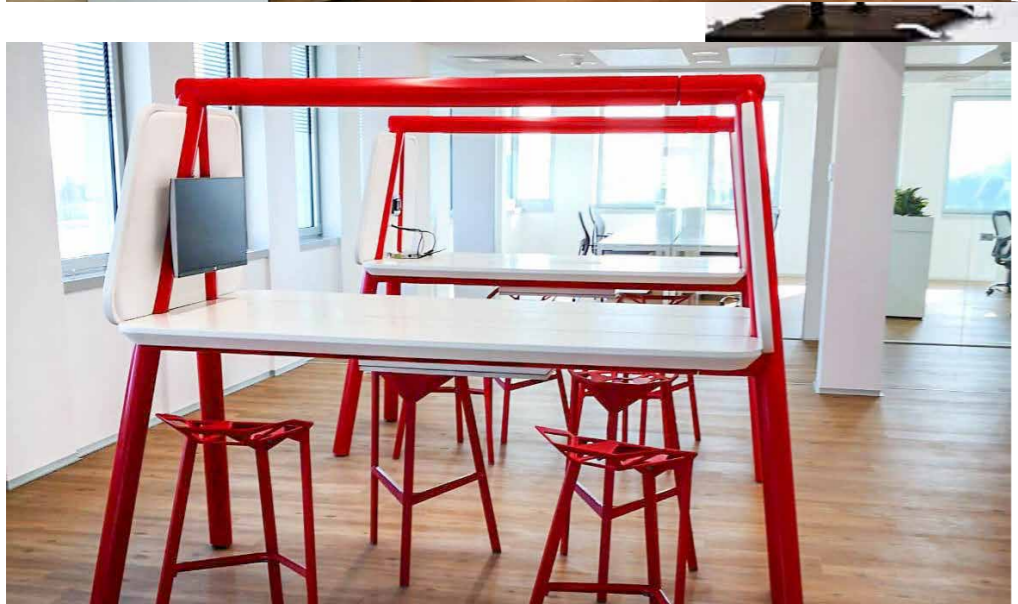
Architecture

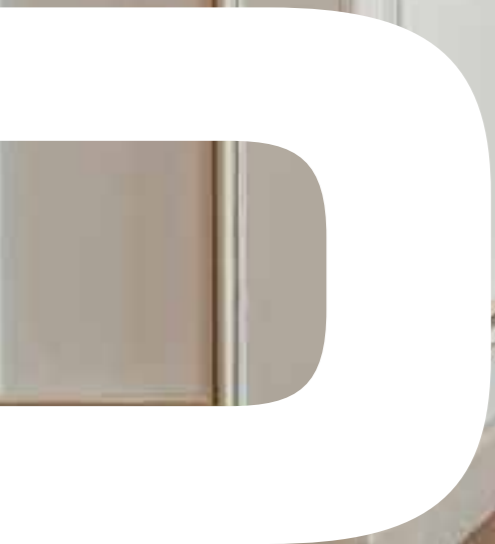
TALENT GARDEN - TORINO



LEASYS









Architecture

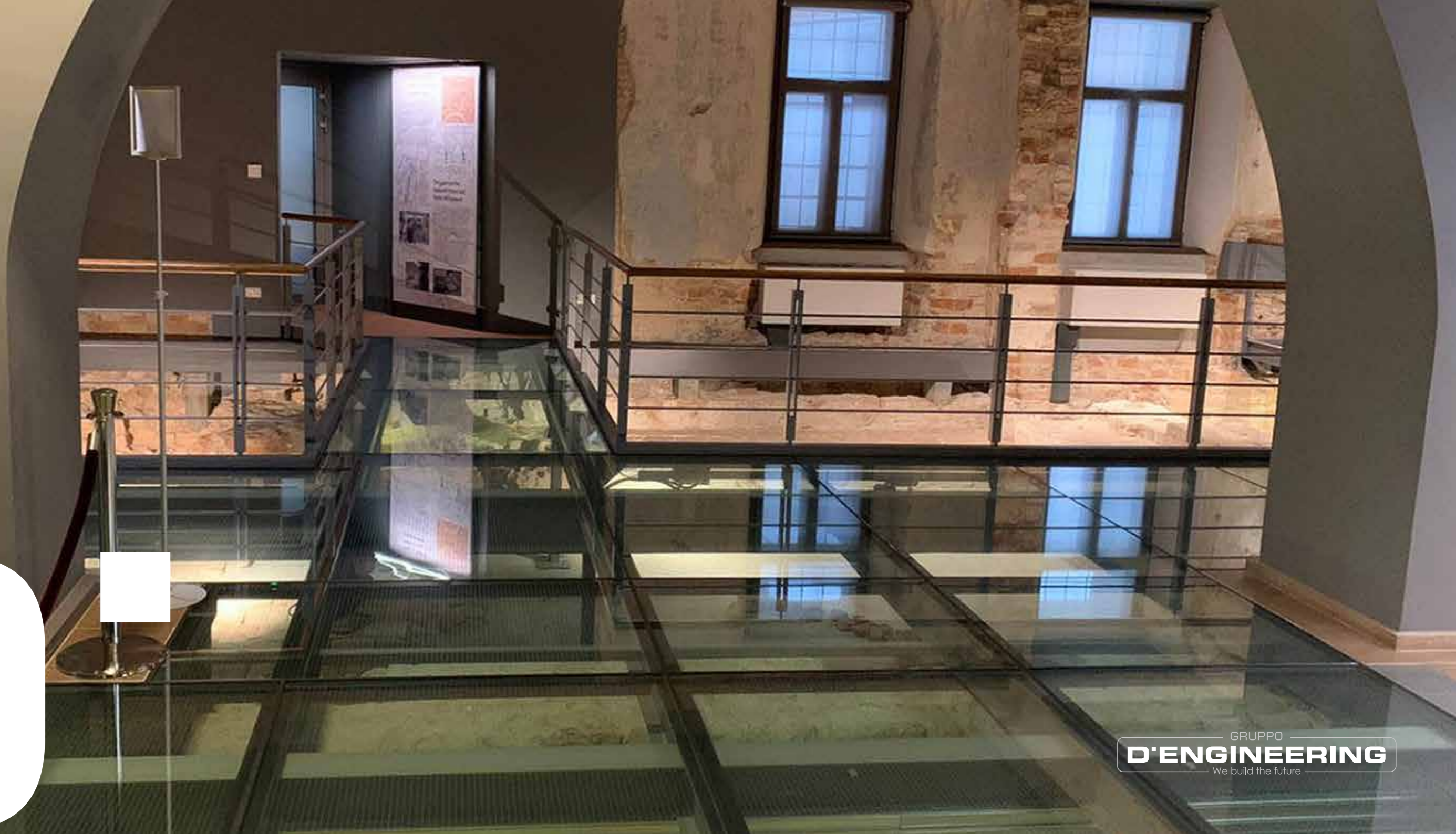
BISTROT CASINÒ DI SANREMO

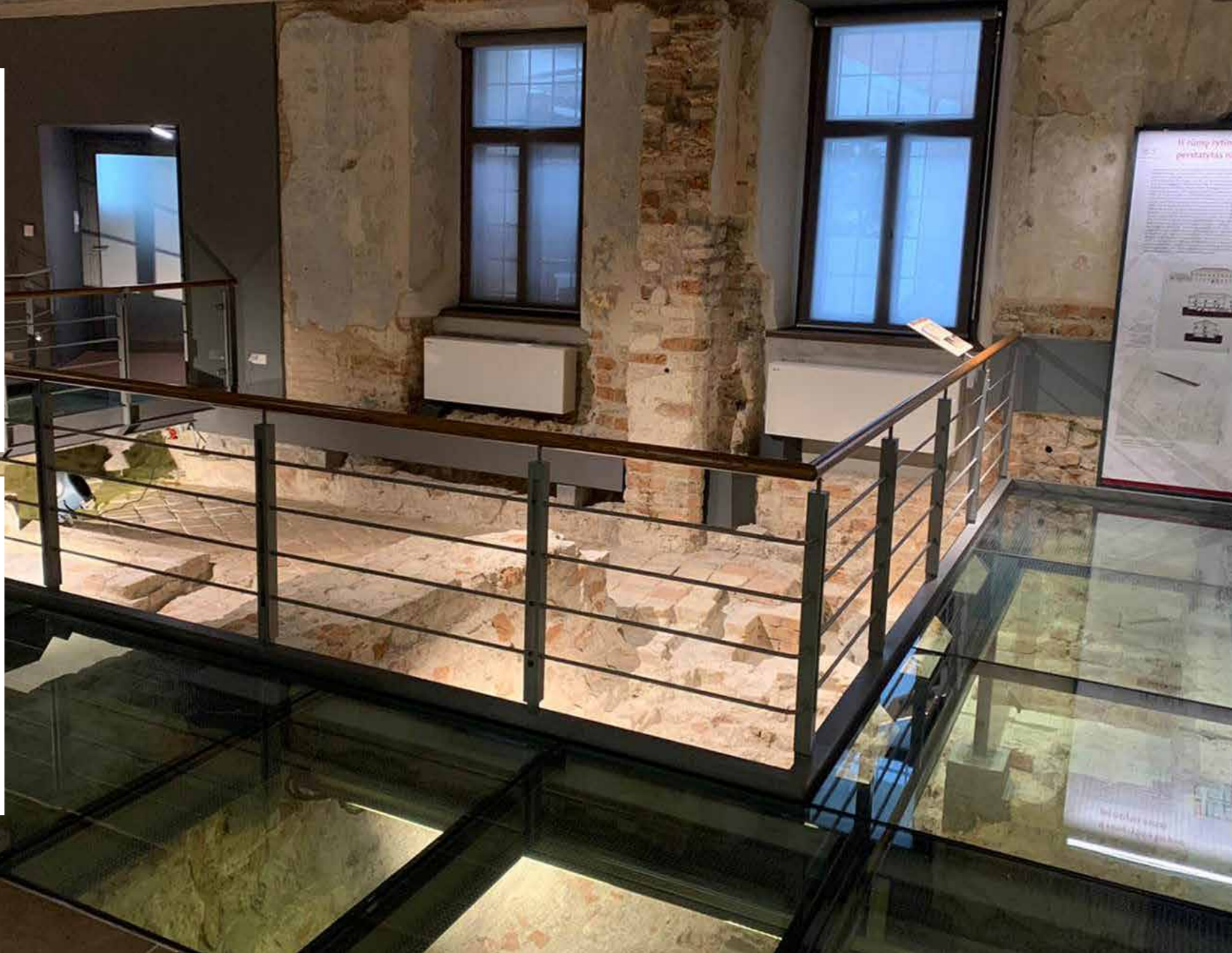




Architecture

EX MONASTERO SANTA MARIA - CAIRATE





Architecture

CATTEDRALE VILNIUS - LITUANIA





Architecture

AC MILAN HEADQUARTER - MILANO

Alfa Romeo

Motor Village
ARESE



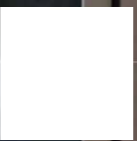
Jeep

GRUPPO
D'ENGINEERING
We build the future.



Architecture

MUSEO ALFA ROMEO - ARESE (MI)





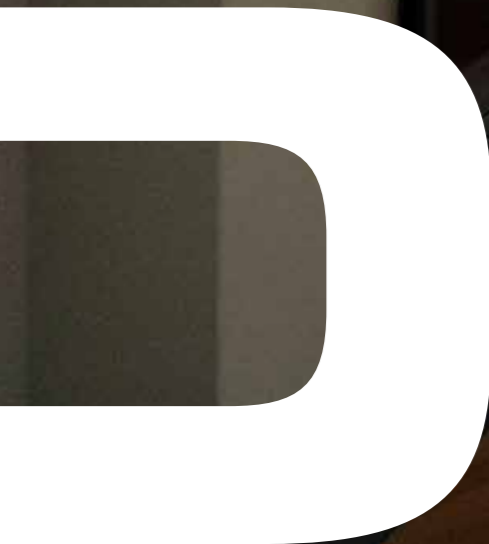
Architecture
MUSEO MAO - TORINO





Housing

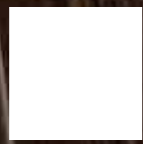
MICCA - TORINO

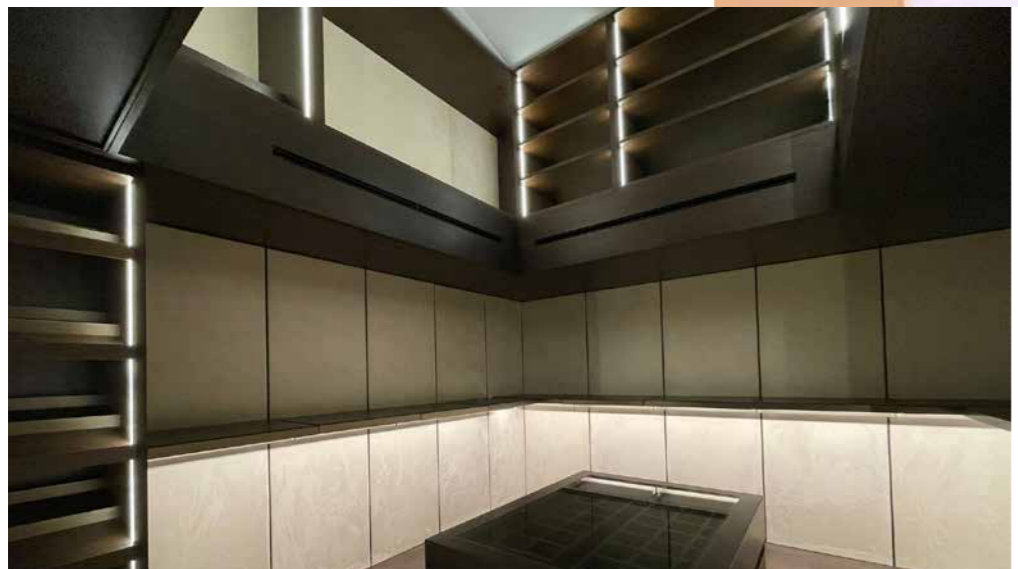




Housing

CUNIOLI ALTI 87 - TORINO

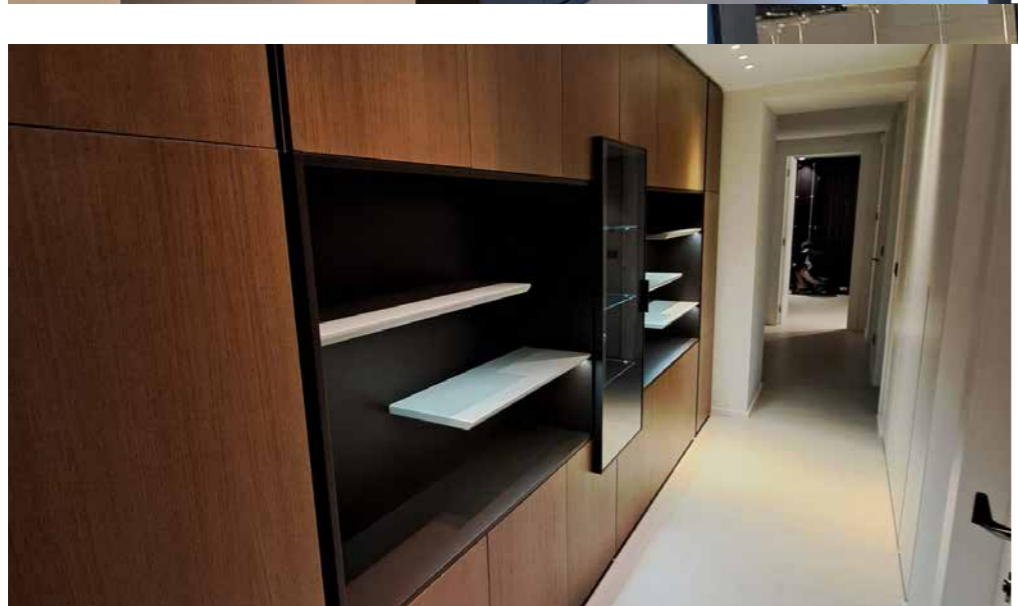




Housing

PINEROLO 74 - MILANO





Housing

VILLA GLORI - CANNES (FRANCIA)





Housing

MY D'HOME - TORINO

Certificazioni

UN ULTERIORE ATTESTATO DI ECCELLENZA



Essere General Contractor richiede, oltre a competenza e preparazione in tutti gli ambiti relativi all'edilizia, alle costruzioni, all'architettura e all'ingegneristica, anche una serie di certificazioni per poter snellire ulteriormente l'iter di un progetto.

Fra le nostre certificazioni:

- **Cassa Edile Awards 2022**
- **Audit Service&Certification**
- **ISO 9001:2015**
- **SOA Group**
- **IAF**
- **OG1 Classe II**
- **OG2 Classe II**
- **OG1 Classe 4bis**



GRUPPO

D'ENGINEERING

We build the future

Torino

Via Reiss Romoli, 265/12

10148 – Torino

+39 011 22 29 876

segreteria@gruppodengineering.com

www.gruppodengineering.com



Building & Construction

BODINO^{2.0}

Architecture & Engineering